



Mit dem Laserscope UFF 100 in neue Dimensionen

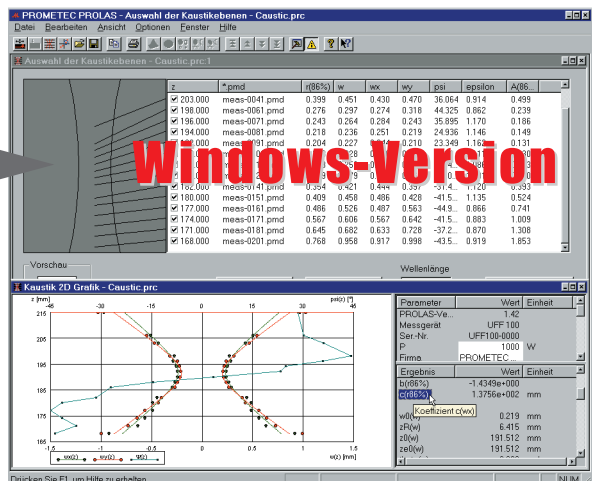
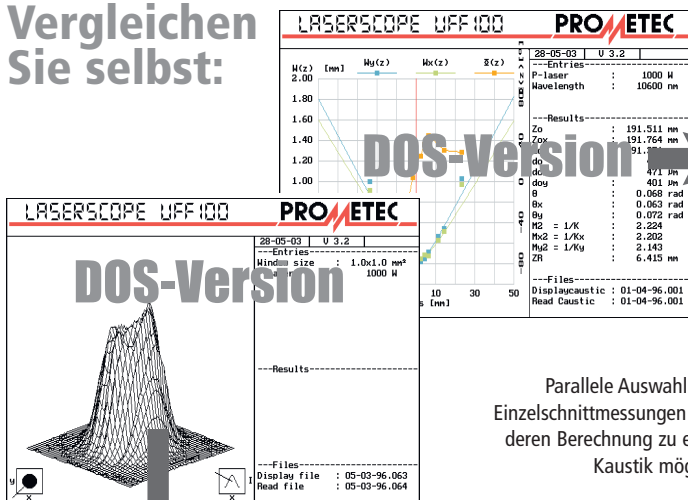
Bedienungs- und Auswertesoftware PROLAS

Ein neues Softwaretool mit der von der Windowsoberfläche gewohnten intuitiven Bedienung.

Die Strahldiagnostik mit dem LASERSCOPE UFF 100 wird dadurch einfacher, komfortabler und schneller.



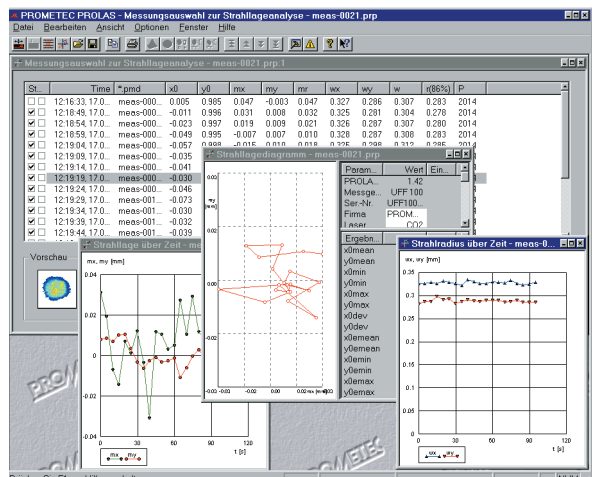
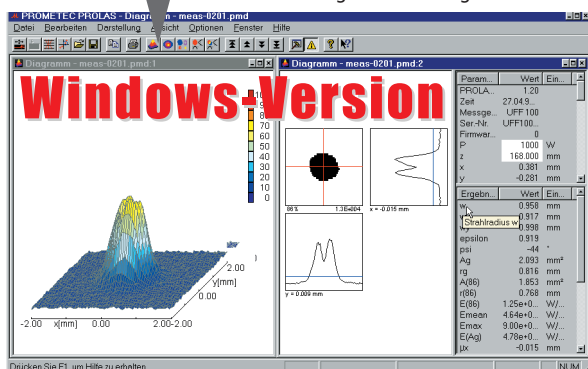
Vergleichen Sie selbst:



Parallele Auswahl von Einzelschnittmessungen und deren Berechnung zu einer Kautistik möglich

Gleichzeitige Darstellung von Einzelschnittmessungen in verschiedenen Darstellungsmodellen möglich.

NEU: Strahlgeanalyse



Einzelschnittdarstellung:

- Vergleich mehrerer Messungen unmittelbar im PROLAS-Fenster
- Darstellung der Messergebnisse in einer eigenen Infobox, die fest mit der graphischen Darstellung verbunden ist
- Bei der Betrachtung mehrerer Messungen sind Modifikationen der Betrachtung einfach auf alle geöffneten Fenster zu übertragen
- Darstellungsmöglichkeiten als Isometrie-, Falschfarben-, Höhenlinien- und Kombinationsdarstellung

Einrichten:

- Alle Parameter zur Messung mit dem LASERSCOPE UFF 100 sind in einem Fenster konzentriert
- Die Ergebnisse der ersten Messung werden unmittelbar in diesem Fenster ausgewertet
- Strahlsuche und Einzelbildmessung
- Überwachung der Strahlparameter (z.B. Strahlage, Radius und Leistung) über fortlaufende Messungen

Kautikdarstellung:

- Nach DIN ISO 11146 (Methode der zweiten Momente) und der 86%-Methode
- Berechnung von Strahlagequalitäten zu M^2 , K
- Alle Einzelschnittmessungen im Überblick
- Frei wählbare Darstellung des 86%-Radius, der Halbachsen w_x und w_y , des Vergleichswertes w_{ges} und des Azimutwinkels ϕ
- Einzelne Messungen können deaktiviert werden

Strahlgeanalyse:

- Strahlageparameter nach DIN ISO 11146

Systemvoraussetzungen:

Rechner
Pentium mit 100 MHz, mind. 16 MB RAM.
Betriebssystem
Windows® 95, 98, 2000, XP, NT4.0

Für alle LASERSCOPE UFF 100, die auch bisher schon mit PC-Software betrieben wurden.

Artikel-Nummer für Update
OLD.PRO.LASD32

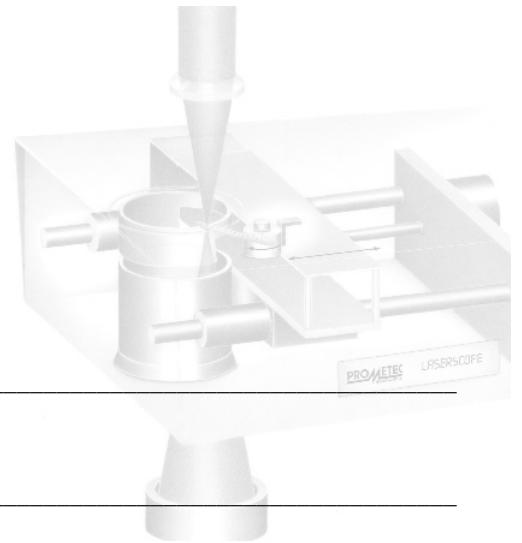
Technische Änderungen vorbehalten.
© PROMETEC2005

Antwortfax auf Rückseite

Faxantwort UFF 100

Ausfüllen und an PROMETEC faxen.

0241 / 16609-50



Name

Postadresse/Telefon (ggf. Firmenstempel)

e-Mail

Zutreffendes bitte ankreuzen.

Ja, wir möchten mit unserem Laserscope UFF 100 in neue Dimensionen.

Wir haben zurzeit kein Interesse.

Unser/e UFF 100 wird/werden nicht mehr benutzt, weil

Wir möchten mehr wissen. Machen Sie einen Termin mit uns.

Erstellen Sie uns ein individuelles Angebot für _____ Lizenzen der PROLAS-Software.

Bieten Sie uns eine individuelle UFF 100 – Schulung an. Folgende Themen müssten unbedingt behandelt werden:

Informieren Sie uns über alle Möglichkeiten der Strahldiagnostik mit PROMETEC-Produkten. Ansprechpartner ist unser Mitarbeiter _____

Tel. _____.

Unser/e UFF 100 müsste/n unbedingt überprüft werden. Ein PROMETEC-Mitarbeiter soll sich bitte bei unserem Mitarbeiter _____

unter Tel. _____ melden.

Oder rufen Sie uns an:
0241/16609-85 • Herr Qureshi

PROMETEC®